

+33 (0)5 55 33 38 19  
contact@hobo.fr  
9 avenue du Général de Gaulle  
87000 Limoges

# DOSSIER n°4d

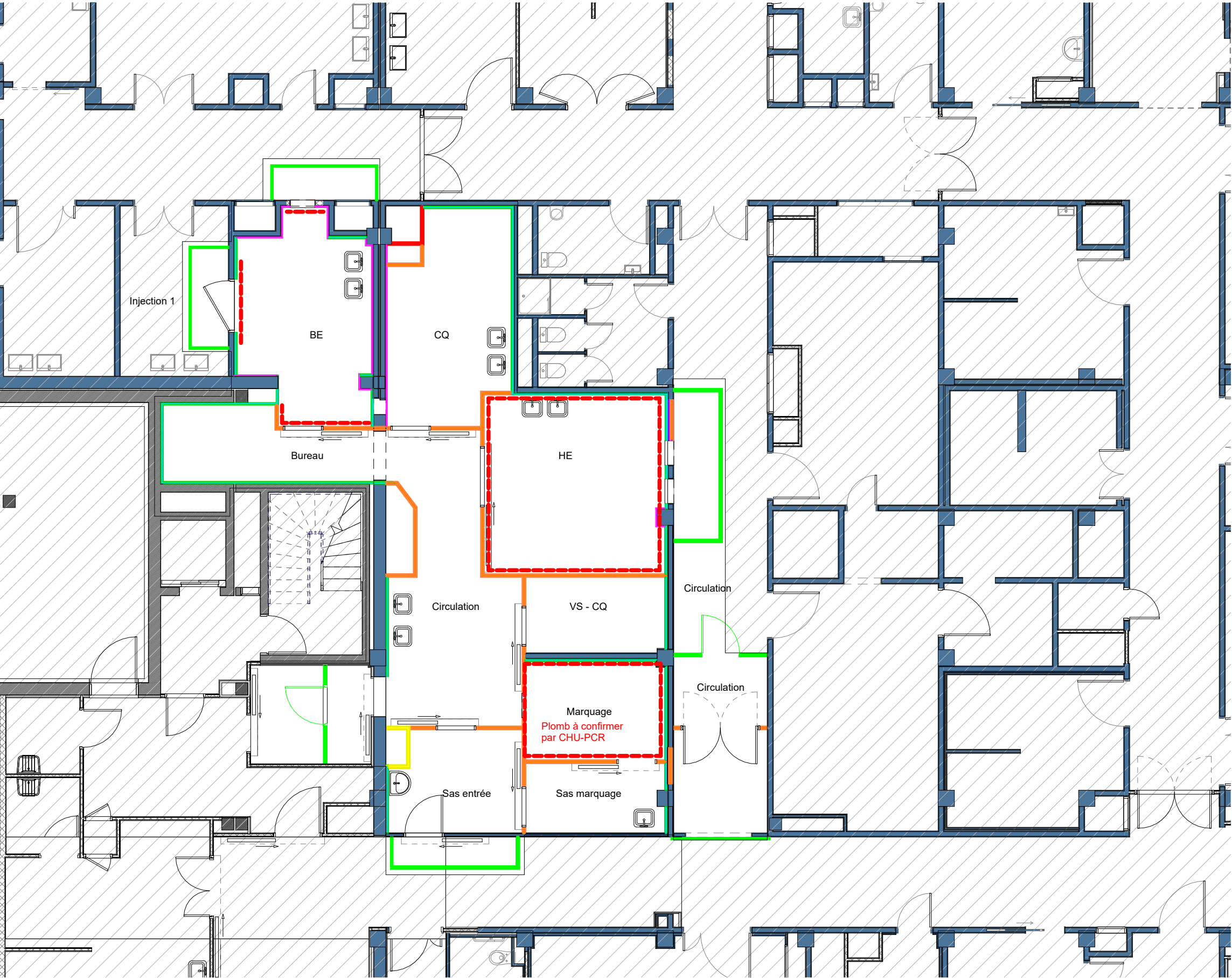
21-07-25  
**PRO - Ind B**

Maître d'Ouvrage :  
**HOPITAL DUPUYTREN 1**  
LIMOGES

1er SOUS-SOL - MEDECINE NUCLEAIRE -

**PLANS DE REPERAGE DES FINITIONS DE SECOND OEUVRE**  
**PHASE 05**

MNU-PRO-ARC-HOB-P5-SS1-40	REP_NATURE DES PAROIS	A3
MNU-PRO-ARC-HOB-P5-SS1-41	REP_FINITIONS DES PAROIS	A3
MNU-PRO-ARC-HOB-P5-SS1-42	REP_FINITIONS DES SOLS	A3
MNU-PRO-ARC-HOB-P5-SS1-43	REP_FINITIONS DES FAUX PLAFONDS	A3



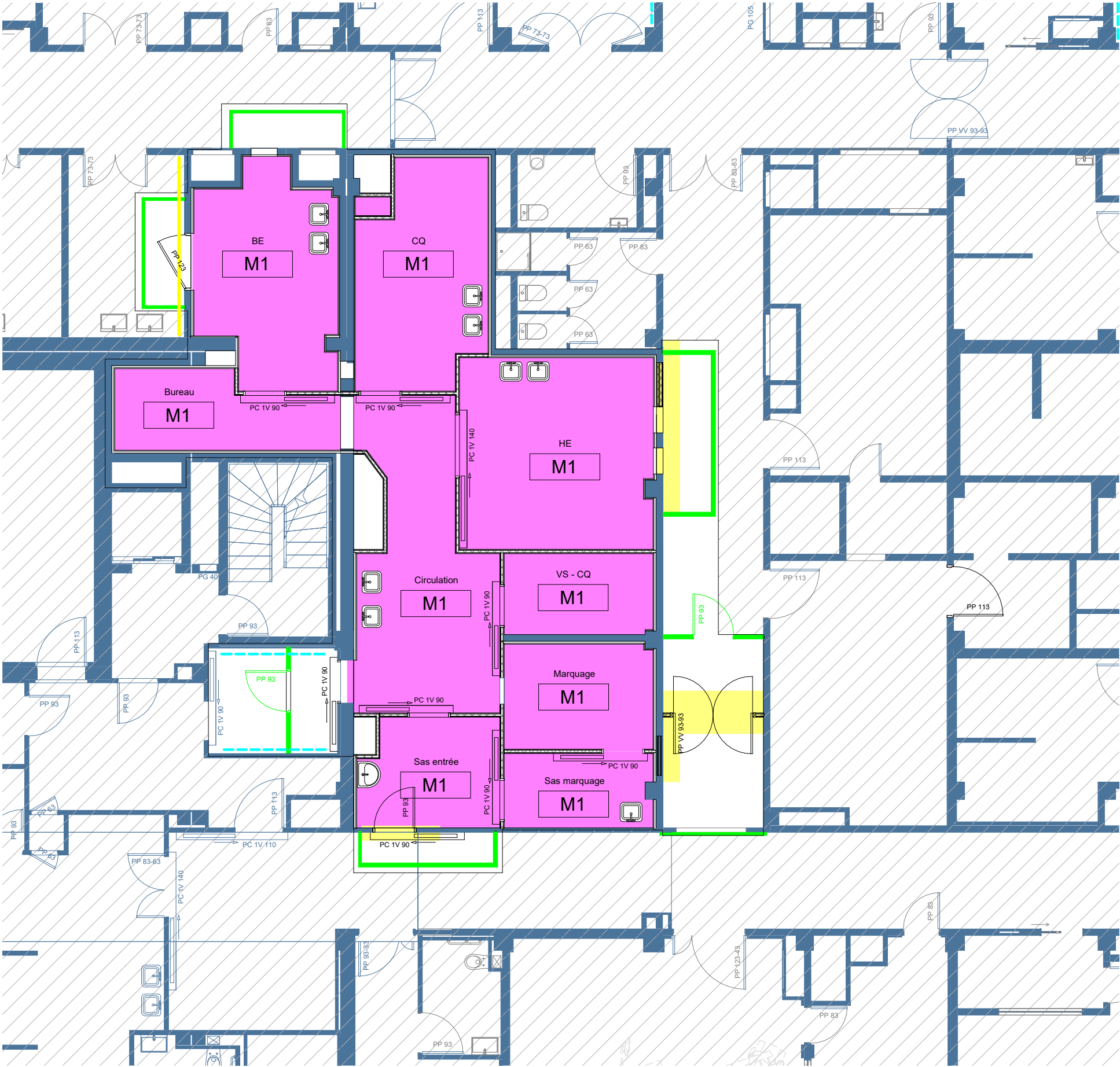
LEGENDE - plan projet

- EXISTANT
- PROJET
- LIMITE IGH

NATURE DES CLOISONS NEUVES

- Cloison 98/48
- Carreau de plâtre
- Doublage demi-cloison 7 non isolé
- Doublage BA18 collé
- Doublage 140+13
- Panneaux industriels
- Existant non modifié
- Cloison plombée à titre indicatif > voir ETUDES CHU-PCR
- Cloison provisoire

**Nota:** Non compris doublage thermique extérieur et doublages ponctuels lots techniques.  
Pour les degrés CF, se référer à la légende des plans architecte



LEGENDE - plan projet

- EXISTANT
- PROJET
- LIMITE IGH

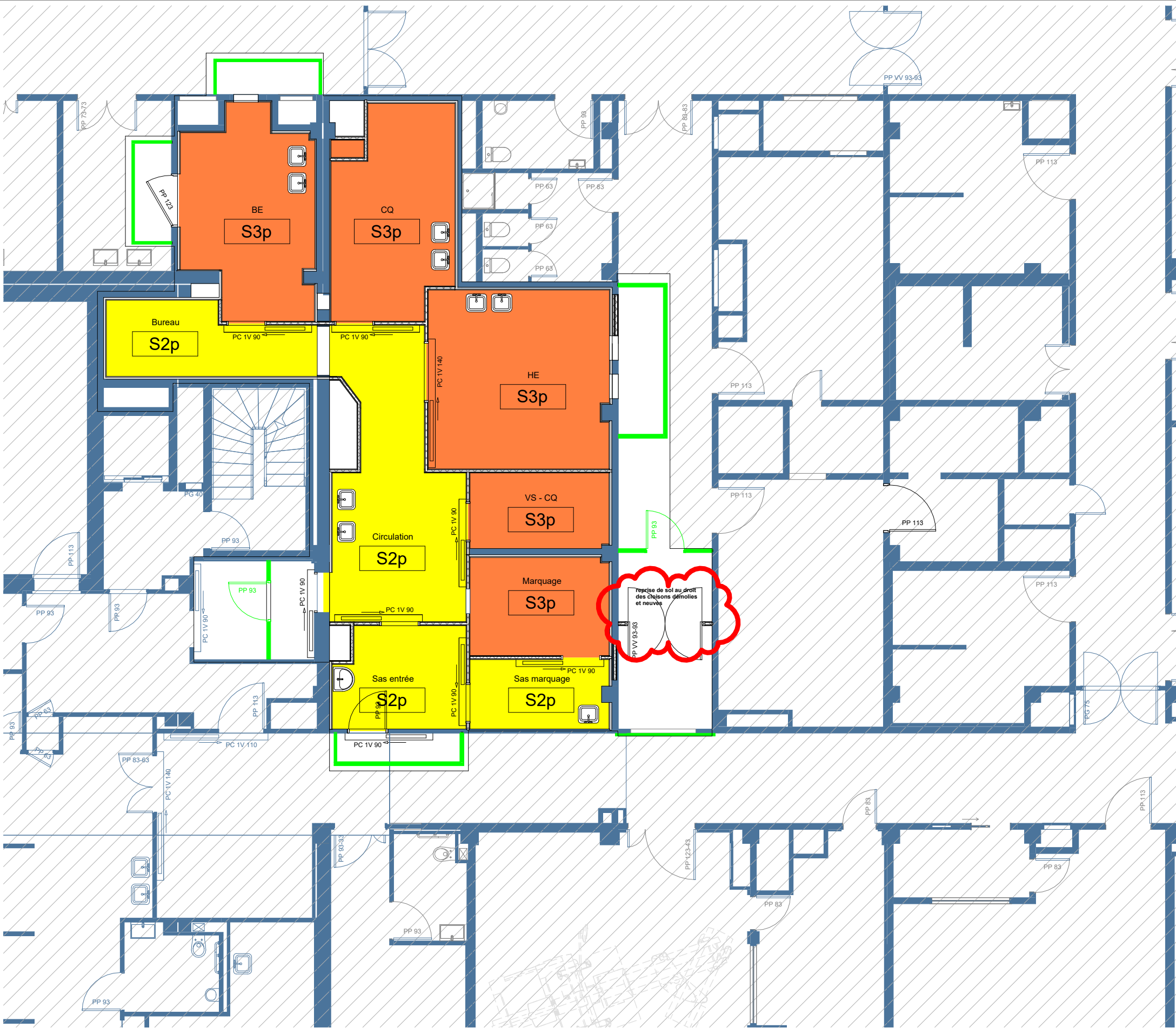
FINITIONS - MURS

- M1 : Peinture ACRYLIQUE SATINE + PVC ht 1.4m arase finie
- M2 : Peinture ACRYLIQUE SATINE
- M3 : Panneaux industriels
- M4 : Brut sans finition
- M5 : Peinture de propreté ACRYLIQUE MATE
- M6 : Revêtement mural étanche SYSTEME DOUCHE
- Existant non modifié

PROTECTIONS MURALES

Implantation à titre indicatif : à déterminer sur site avec le MOA

- Protection rigide Ht 1.30m (mur et porte) // ensemble du chantier : sur toutes les portes battantes
- Protection rigide toute hauteur
- Main courante + Pare choc de protection 2 hauteurs
- Protection d'angle complémentaire  
Ensemble du chantier : protection d'angle entre chaque plaque de protection murale



**LEGENDE - plan projet**

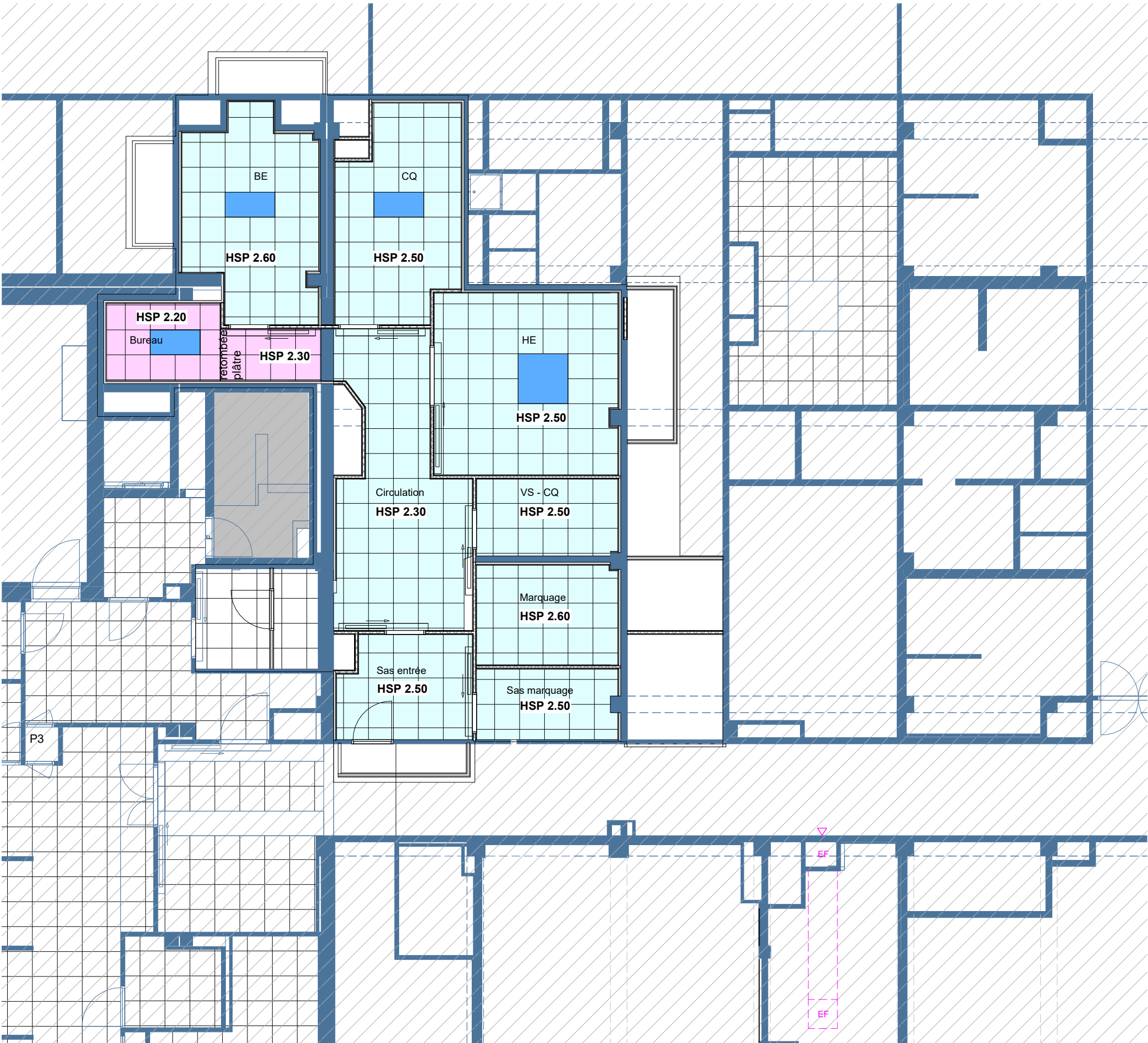
- EXISTANT
- PROJET
- LIMITE IGH

**FINITIONS - SOLS**

- S1 : sol souple PVC ANTISTATIQUE
- S2 : sol souple PVC U4 (circulation)
- S3 : sol souple PVC U3 (locaux)
- S4 : sol souple SYSTEME DOUCHE
- S5 : brut sans finition
- Existant non modifié

*\*indice p = PVC avec remontée en plinthe*

- s Signalétique au sol



FINITIONS - PLAFOND

P1 : Dalle hygiène 600x600  
P1a : Dalle clipsée

P2 : Dalle minérale 600\*600 locaux secs  
P2a : Dalle clipsée  
*\* dalle lumineuse décorative (LOT CFO-CFA)*

P3 : Plafond plâtre sans résistance feu

P3a : Plafond plâtre EI 60

P3b : Plafond plâtre EI 120

P4 : Plafond mixte : dalles 600x600 + plâtre *(circulation)*

P5 : brut sans finition

P6 : Dalle minérale 600\*600 ACOUSTIQUE renforcée

P7 : Plafond en panneau isolé

P8 : Dalle minérale 600\*600 HYDRO

Existant non modifié

A noter : la réalisation de tous les calfeutrements des planchers haut SS1 pour assurer le coupe réglementaire dasn toutes les gaines neuves comme existantes

ZONE FLOQUEE

ZONE PLOMBEE

Toutes les côtes et dimensions sont données à titre indicatif et doivent être vérifiées sur site avant travaux. Ces plans ne valent pas exécution.

PHASE 5  
RADIOPHARMACIE

+33(0)5 57 80 41 41  
contact@hobo.fr  
150 Avenue Thiers  
BP 40028 33015 Bordeaux Cedex

Client

HOPITAL DUPUYTREN 1

Projet

1er SOUS-SOL - MEDECINE NUCLEAIRE

AFFAIRE  
2317

PHASE  
PRO

EMETT.  
HOB

LOT  
ARC

TYPE  
PLANS

BAT  
D1

NIVEAU  
SS1

ZONE  
MNU

MNU-PRO-ARC-HOB-P5-SS1-43  
REP\_FINITIONS DES FAUX  
PLAFONDS

1 : 100  
Ind B

21-07-25